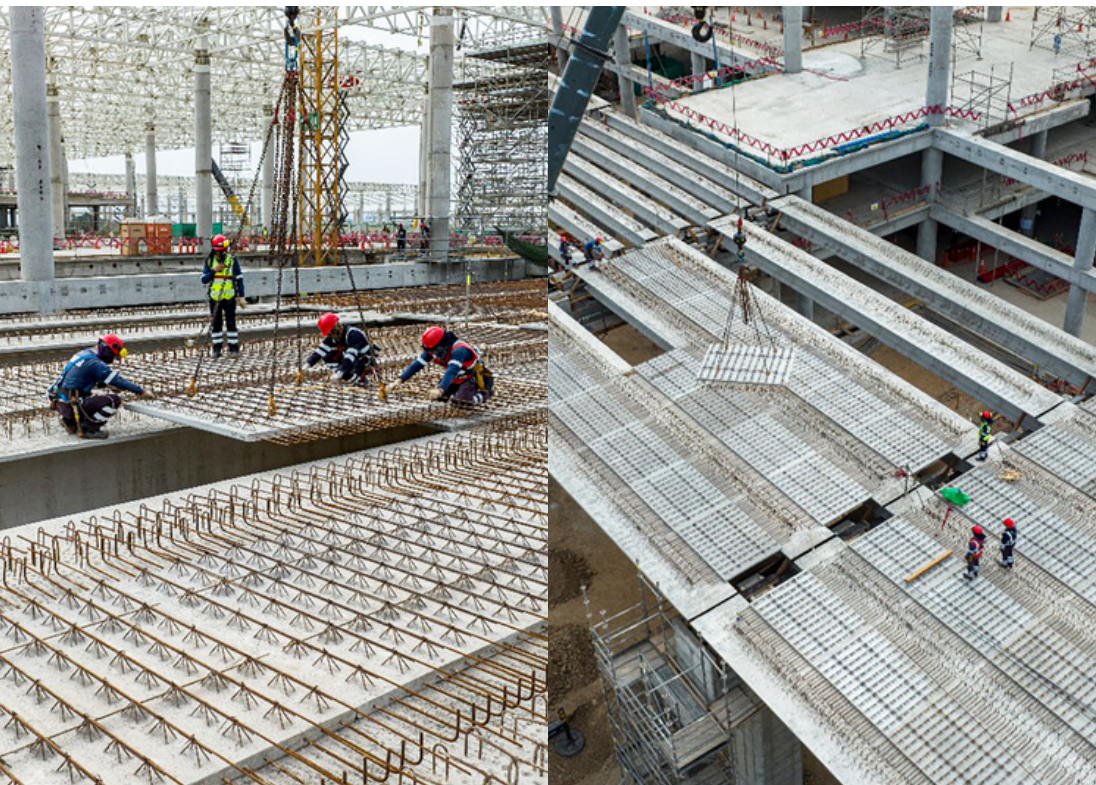


PRELOSAS PARA PUENTES

Se emplean como elementos autoportantes que sirven de encofrado del tablero durante la fase de vaciado "in situ", evitando el empleo de otros sistemas de encofrado de la estructura, además de servir para los requerimientos del puente, una vez en servicio.



VENTAJAS

- » Diseñadas a la medida de la obra.
- » Se colocan directamente en la estructura, reduciendo el tiempo de ejecución de la obra y el volumen de vaciado y encofrado.

USOS

- » Encofrado del tablero de la estructura.



**CERO
ALMACENAJE
EN OBRA**



**CERO
TARRAJEO**