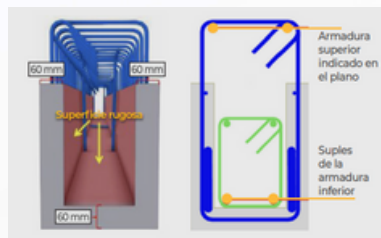


PREVIGAS

Elemento prefabricado de concreto armado emulativo que contempla una parte de la viga tradicional como prefabricada. Está compuesto por un tramo de viga de concreto prefabricado en forma de "U" con 6 cm de espesor y barras embebidas que son parte de los refuerzos principales del tramo de viga.



VENTAJAS

- » Se utiliza aprox. un 40 % de HH menos en obra que el método convencional.
- » Aprox. un 25 % menos de concreto en vigas en obra.

USOS

- » Todo tipo de obras de edificación.



**CERO
ALMACENAJE
EN OBRA**



**CERO
TARRAJEO**