

# BLOQUES PREFABRICADOS PARA GRÚAS

## FUNCIÓN PRINCIPAL Y USOS

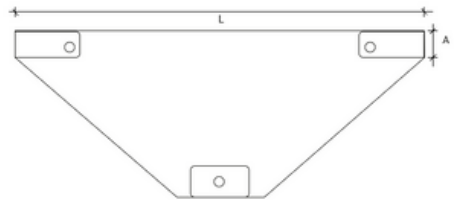
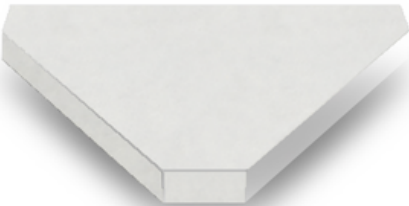
Sistema compuesto por dos estructuras principales:

**Contrapesos aéreos:** Bloques rectangulares con insertos metálicos embebidos para maniobra y/o anclaje a la parte indicada de la grúa o torre.

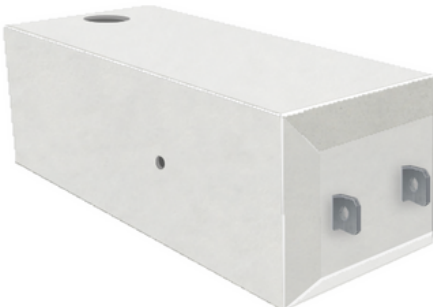
**Lastres basales:** Bloques fabricados con las medidas e insertos metálicos adecuados según las especificaciones técnicas de la grúa a usar, cumpliendo al detalle con el peso requerido.



## LASTRES BASALES



## CONTRAPESOS AÉREOS



Altura	2.10 - 4.50 m
Ancho	0.60 - 0.74 m
Espesor	0.60 - 0.74 m
Peso	2200 - 4800 kg/und
Concreto	$f'c = 280 \text{ kg/cm}^2$

